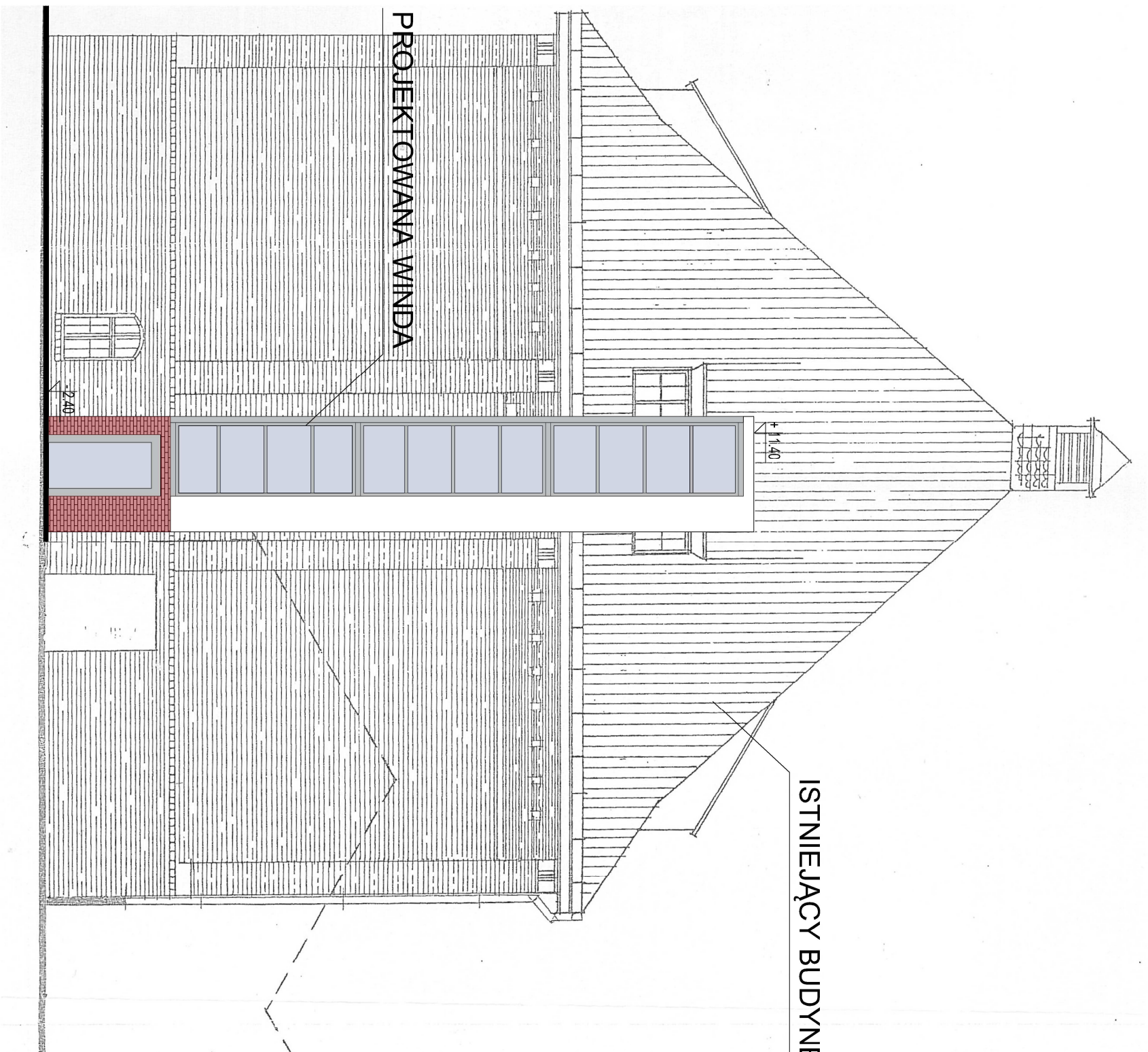


ELEWACJA POŁUDNIOWA

SKALA 1:100



LEGENDA

- OKŁADZINA KLINKIEROWA
- ŚCIANA TYNKOWANA
- ŚCIANA FASADOWA SZKLONA

UWAGI

- Wszystkie wymiary sprawdzać w naturze.
- Materiały budowlane i kolorystyka zgodnie z opisem

PRACOWNIA AUTORSKA MISIACZYK-STRUZIK		Dorota Misiaczyk-Struzik ul. Chopina 37/2a, 81-786 Sopot, tel. 600236226 mail: misiaczk@wp.pl	
ZLECENIODAWCA: GMINA KISIELICE UL. DASZYŃSKIEGO 5, 14-220 KISIELICE			
BUDOWA WINDY ZEWNĘTRZNEJ DLA OSÓB NIEPEŁNOSPRAWNYCH PRZY BUDYNKU GŁÓWNYM SZKOŁY PODSTAWOWEJ W KISIELICACH 14-220 KISIELICE, UL. DASZYŃSKIEGO 3, DZ. NR EW. 173			
STADIUM:	PROJEKT BUDOWLANY		
PROJEKTANT:	mgr inż. arch. DOROTA MISIACZYK-STRUZIK uprawnienie budowlane PO/KK/350/2010		
SPRAWDZAJĄCY:	mgr inż. arch. KARINA WIŚNIEWSKA uprawnienie budowlane 494/P00KK/2012		
BRANŻA:	ARCHITEKTURA	SKALA:	1:100
TYTUŁ RYSUNKU:	ELEWACJA POŁUDNIOWA	DATA: RYSUNKU:	LIPIEC 2020
A-7			